

## FRPブルコム中空蓋

FRPブルコム中空蓋はPULTRUSION(連続引抜成形)法により、高強度かつ寸法精度の安定した製品です。

長スパンにも対応可能で沈殿池・曝気槽・などに最適な軽くて耐水性および耐薬品性に優れたFRP蓋です。

又、蓋表面にはノンスリップ加工も可能で安全かつ低コストな商品です。

FRPブルコム中空蓋 型式選定表(参考)

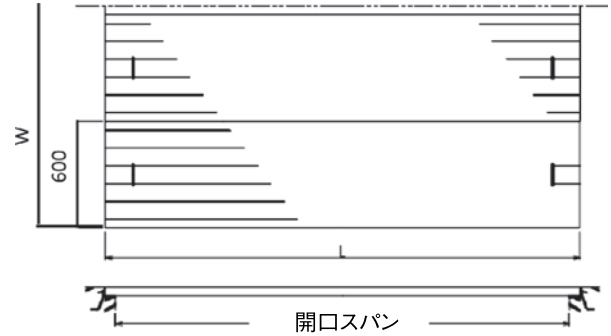
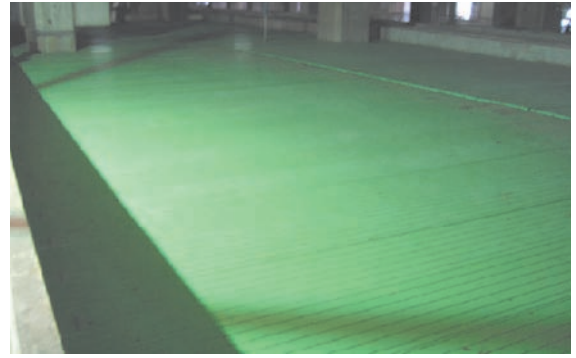
適応開口寸法	パネル外寸法(L×W×H)	受枠寸法(mm)			重量 kg/m <sup>2</sup>
		h	b	t	
2001~2600	開口寸法+100×600×60	70	60	5	19.4
2601~3000	開口寸法+100×600×80	80	60	5	21.4
3001~3700	開口寸法+130×600×100	111	75	6	23.3
3701~4400	開口寸法+130×600×125	136	75	6	25.7

1)蓋幅は、標準600mmとし、調整用は300~600mmです。

1)設計荷重3.5kN/m<sup>2</sup>又は中央部1.0kN/枚の何れか大きい荷重となります。

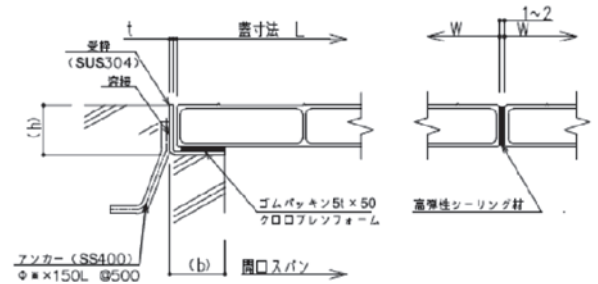
2)上記条件において、たわみ量は支持スパンの1/200以下となります。

3)強風地域では飛散防止を考慮下さい。



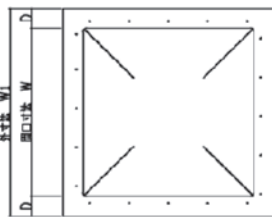
FRP蓋 端部詳細図

蓋ジョイント部詳細図



## FRP製採光ドーム蓋(標準・連結型)

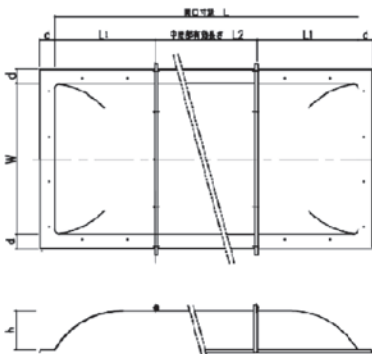
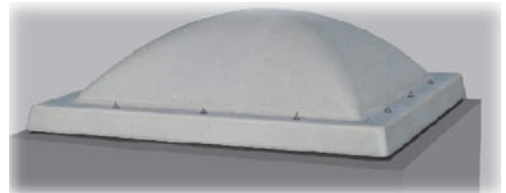
標準断面図



軽量で耐食性に優れたFRP製採光ドーム蓋です。  
本体色は乳白色。

単位:mm

呼称	開口寸法	W1	D	h
600	600	850	125	180
900	900	1150	125	250
1300	1300	1550	125	350
1500	1500	1750	125	420



本体左右、中間部を連結することで固定幅×長延長が0から1m毎に刻み延長が可能です。

単位:mm

呼称	幅(W)	L1	L2	h
1300	1300	2000	0~	400
1500	1500	1000	0~	390
2000	2000	1000	0~	555

