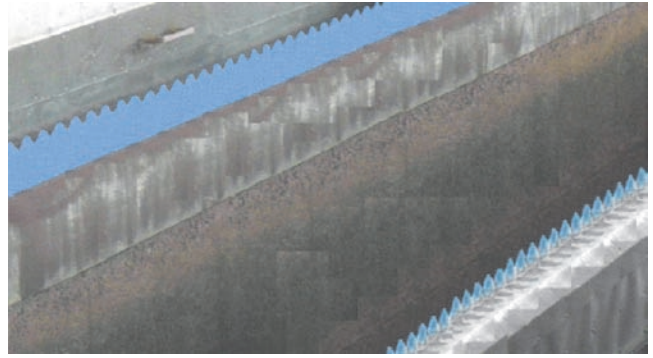


## FRP製越流堰

化学物質の多い下水処理場等に使用する成形品は耐食性が強く、強度な材料を用いる必要があります。越流水量を調整するための堰板も経済性、耐久性、耐薬品性に優れたFRP製越流堰板をお勧めします。



## FRP製グレーチング

FRPグレーチングは軽量で高強度です。

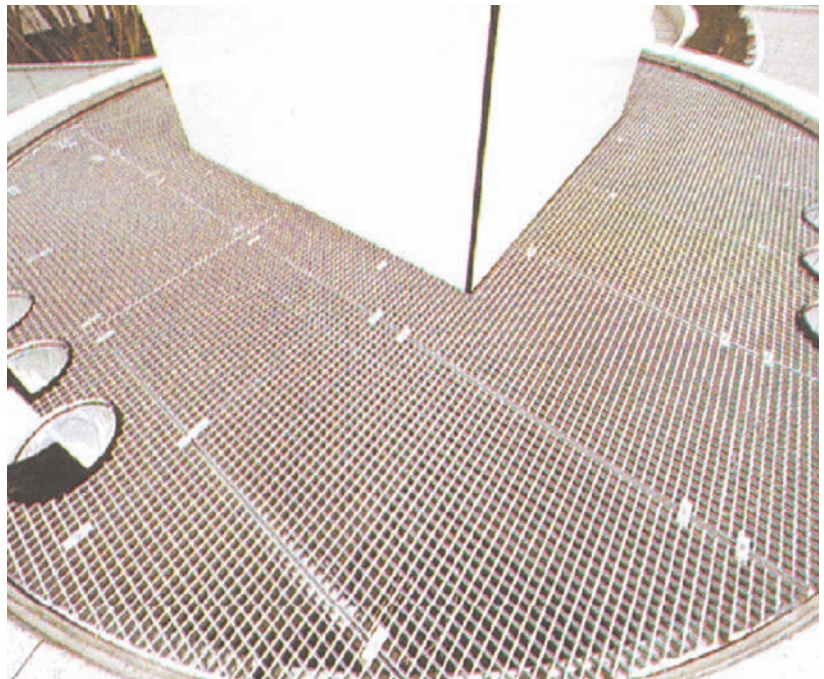
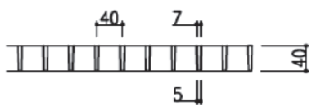
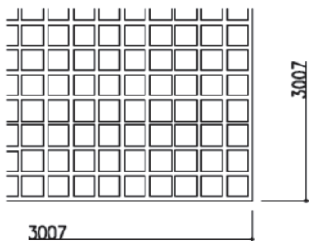
FRPグレーチングは、幅広い用途で優れた特性を発揮、採用されております。

### Water

下水処理場の歩廊、床板、ポンプ場のスクリーン。下水、雨水人孔の中間スラブやプールサイドの溝蓋等々。

### Electricity

発電所や変電所の絶縁床板、洞道内の床盤、その他電波透過性の必要な場所。



- FRPグレーチング 1,007×3,007×40mm
- 色 : グレー色

## 浄水場用FRP製トラフ

軽量で施工性もよく、耐水性・耐候性に優れた浄水場等の濾過池、沈殿池用FRPトラフです。形・サイズ・長さの全てが自由設計なのでご希望のプランが可能です。

