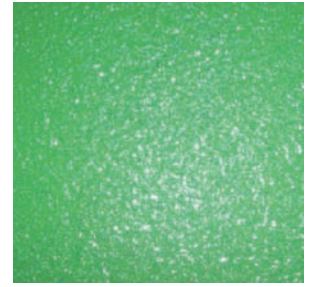


FRP蓋:サンドイッチタイプ(フォーム)

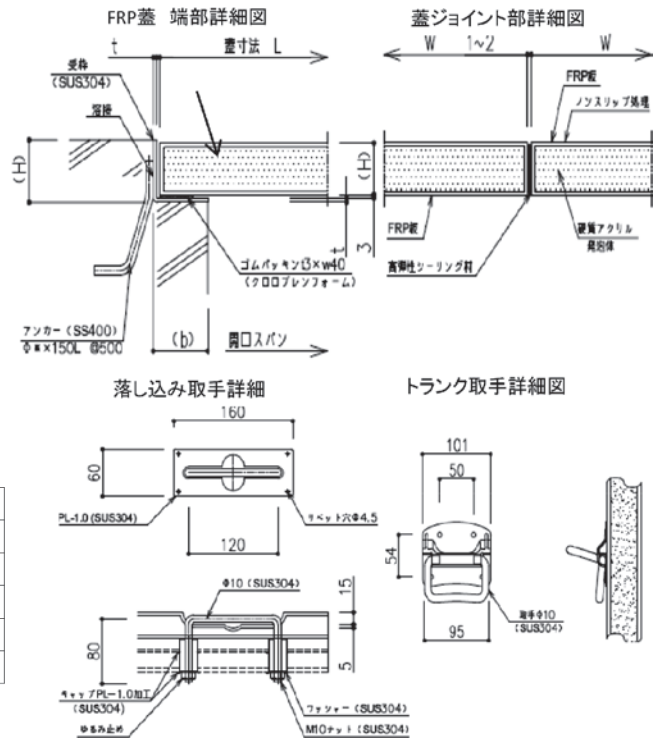
FRP蓋サンドイッチタイプ(フォーム)は、軽量硬質アクリル発砲体を、ガラス繊維強化ポリエステル (FRP) 表面板で覆ったサンドイッチ構造一体成型品です。一体成型なので、発砲体と剥脱する心配もなく、上面はノンスリップ(サンド仕上げ)処理を施しております。



サンドグレー



サンドグリーン



FRP蓋:サンドイッチタイプ(フォーム)型式選定表(参考)

適応開口寸法	パネル外寸法(L×W×H)	受枠寸法(mm)			重量 kg/m ²
		h	b	t	
～800	開口寸法+66×600×30	40	40	3	16
801～1300	開口寸法+114×600×50	60	65	4	19.5
1301～1600	開口寸法+132×600×75	85	75	5	24
※ 1600以上	開口寸法+132×600×75	85	75	5	24以上

- ※印は補強タイプとし強度計算書により十分な安全率を確保する。
- 蓋幅は、標準600mmとし、調整用は300～600mmとする。

設計上の注意事項

- 設計荷重3.5kN/m²又は中央部1.0kN/枚の何れか大きい荷重となります。
- 上記条件において、たわみ量は支持スパンの1/200以下となります。
- 強風地域では飛散防止を考慮下さい。

可動式ドーム蓋

ドーム蓋下部に戸車を取付け、スラブにレールを敷き左右にスライドさせる、可動式防臭ドームです。

中央線荷重1.0kN/mにおいて十分な破壊安全率を有し、長スパンでの設置も可能です。

